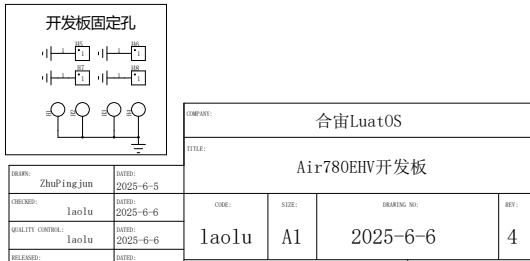


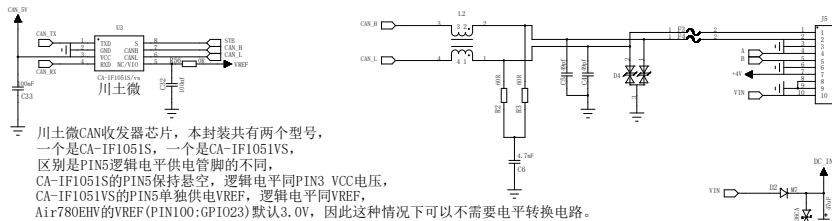
COMPANY:		合宙Luat0S	
TITLE:		Air780EHV开发板	
CORE:	SIZE:	SHIPPING NO:	REV:
laolu	A1	2025-6-6	4
SCALE: G		SHEET: 1 of 2	

必读!必读!必读!

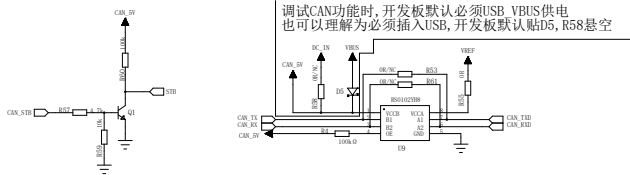


REVISION RECORD			
LVN	REV. NO.	APPROVED:	DATE:

CAN接口

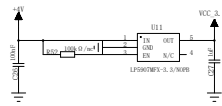


川士微CAN收发器芯片，本封装共有两个型号，一个是CA-IF1051S，一个是CA-IF1051VS，区别是PIN5逻辑电平供电管脚的不同，CA-IF1051S的PIN5保持悬空，逻辑电平同PIN3 VCC电压，CA-IF1051VS的PIN5单独供电VREF，逻辑电平同VREF，Air780EHV的VREF (PIN100:GP1023) 默认3.0V，因此这种情况下可以不需要电平转换电路。

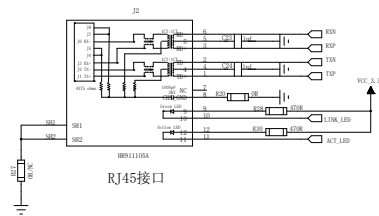


右侧U9是实现电平转换的芯片，左侧Q1是实现电平转换的分立电路，当CAN收发器使用CA-IF1051VS型号时，电平转换电路时不需要的，之所以保留只是为了“参考”，大家根据自己的实际情况选择。

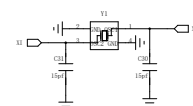
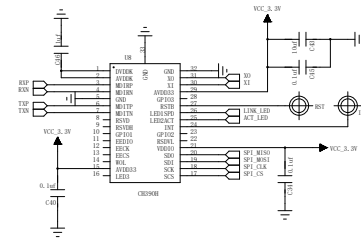
以太网RJ45网口



开发板选择使用的LDO相对“随机”，大家根据自己的标准自由选择型号和供应商即可，



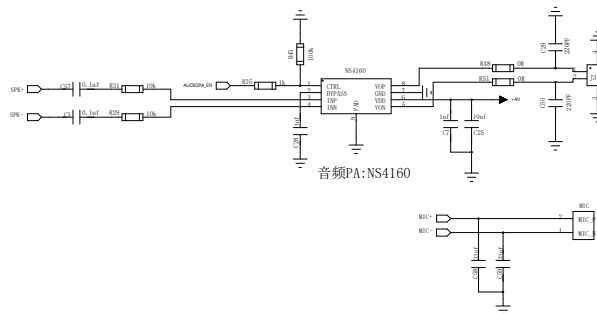
RJ45接口



CH390H用25MHz晶体

合宙Air780EHV开发板使用的是沁恒CH390H，沁恒CH380D也可以，封装不同，软件相同。

Audio



音频PA:NS4160

驻极体Mic Speaker

Air780EHV内部已加Micbias，因此外部需要再加Mic偏置电压。

COMPANY: 合宙LuatOS			
TITLE: Air780EHV开发板			
DESIGN: ZhuPingJun	DATE: 2025-6-5		
CHECKED: laolu	DATE: 2025-6-6	CHECK: laolu	SIZE: A1
QUALITY CONTROL: laolu	DATE: 2025-6-6	DRAWING NO: 2025-6-6	
RELEASED: laolu	DATE: 2025-6-6	SCALE: G	SHEET: 2 of 2