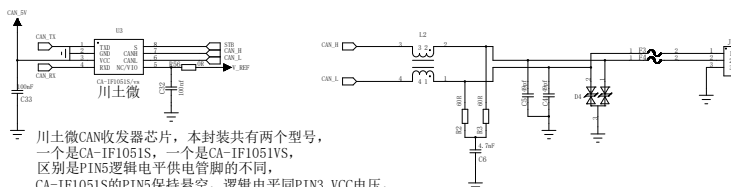
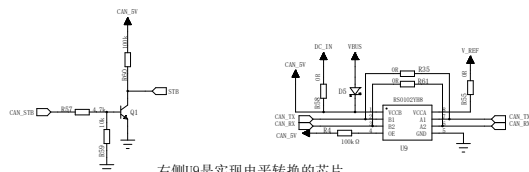


| REVISION RECORD | | | |
|-----------------|---------|-----------|-------|
| LTR | ECO NO: | APPROVED: | DATE: |
| | | | |
| | | | |
| | | | |
| | | | |

CAN接口

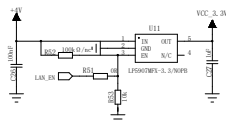


川士微CAN收发器芯片,本封装共有两个型号,一个是CA-1F1051S,一个是CA-1F1051VS,区别是PIN5逻辑电平供电管脚的不同,CA-1F1051S的PIN5保持悬空,逻辑电平同PIN3 VCC电压,CA-1F1051VS的PIN5单独供电VREF,逻辑电平同VREF, $Air7806PM$ 的VREF默认3.0V,因此这种情况下可以不需要电平转换电路。

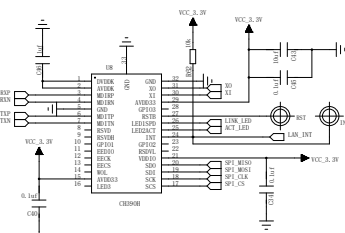
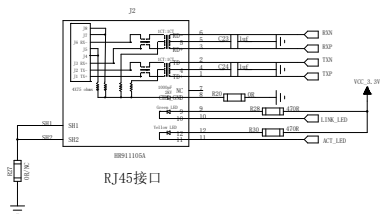


右侧U9是实现电平转换的芯片,左侧Q1是实现电平转换的分立电路,当CAN收发器使用CA-1F1051VS型号时,电平转换电路时不需要的,之所以保留只是为了“参考”,大家根据自己的实际情况选择。

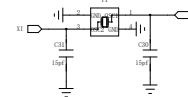
以太网RJ45网口



开发板选择使用的LDO相对“随机”，大家根据自己的标准自由选择型号和供应商即可。



合宙Air780EPM开发板使用的是沁恒CH390H, 沁恒CH390D也可以, 封装不同, 软件相同。



CH390H用25MHz晶体

| | | | | | |
|------------------------|----------------|---------------------|----------|----------------------|--------|
| | | COMPANY: 合宙LuatOS | | | |
| | | TITLE: Air780EPM开发板 | | | |
| DESIGN: ZhuPingJun | DATE: 2025-5-8 | | | | |
| CHECKED: laolu | DATE: 2025-5-8 | CODE: laolu | SIZE: A1 | DRAWING NO: 2025-5-8 | REV: 4 |
| QUALITY CONTROL: laolu | DATE: 2025-5-8 | | | | |
| RELEASED: laolu | DATE: 2025-5-8 | SCALE: 1:1 | | SHEET: 2 of 2 | |