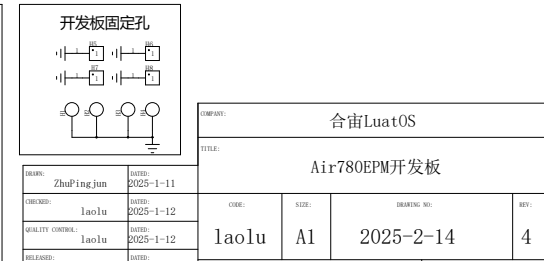


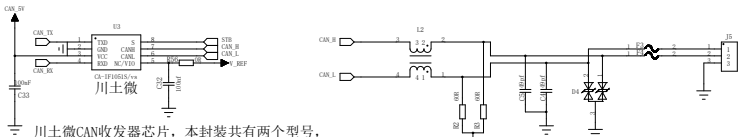
必读!必读!必读!

COMPANY:		合宙Luat0S	
TITLE:		Air780EPM开发板	
CODE:	SIZE:	DRAWING NO:	REV:
laolu	A1	2025-2-14	4
SCALE: G		SHEET: 1 OF 2	

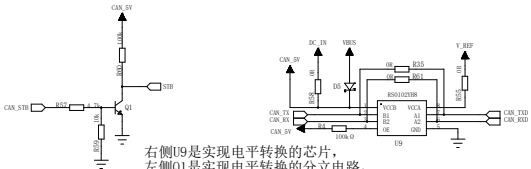


REVISION RECORD			
LTW	REV. NO.	APPROVED:	DATE:

## CAN接口

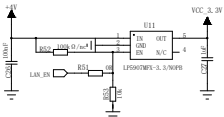


川土微CAN收发器芯片，本封装共有两个型号，一个是CA-IF1051S，一个是CA-IF1051VS，区别是PIN5逻辑电平供电管脚的不同，CA-IF1051S的PIN5保持悬空，逻辑电平同PIN3 VCC电压，CA-IF1051VS的PIN5单独供电VREF，逻辑电平同VREF，Air780EPM的VREF默认3.0V，因此这种情况下可以不需要电平转换电路。

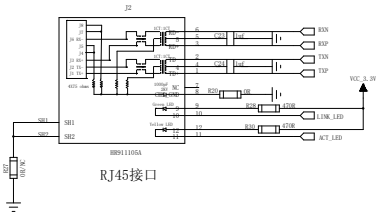


右侧U9是实现电平转换的芯片，左侧Q1是实现电平转换的分立电路，当CAN收发器使用CA-IF1051VS型号时，电平转换电路时不需要的，之所以保留只是为了“参考”，大家根据自己的实际情况选择。

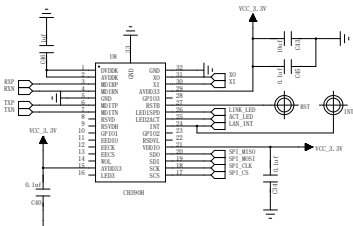
## 以太网RJ45网口



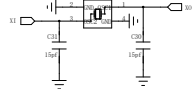
开发板选择使用的LDO相对“随机”，大家根据自己的标准自由选择型号和供应商即可，



RJ45接口



合宙Air780EPM开发板使用的是沁恒CH390H，沁恒CH390D也可以，封装不同，软件相同。



CH390H用25MHz晶体

DRAWN: ZhuPingJun		DATE: 2025-1-11		Air780EPM开发板			
CHECKED: laolu		DATE: 2025-1-12		CODE: laolu	SIZE: A1	DRAWING NO: 2025-2-14	REV: 4
QUALITY CONTROL: laolu		DATE: 2025-1-12					
RELEASED: laolu		DATE: 2025-1-12		SCALE: G			SHEET: 2 OF 2