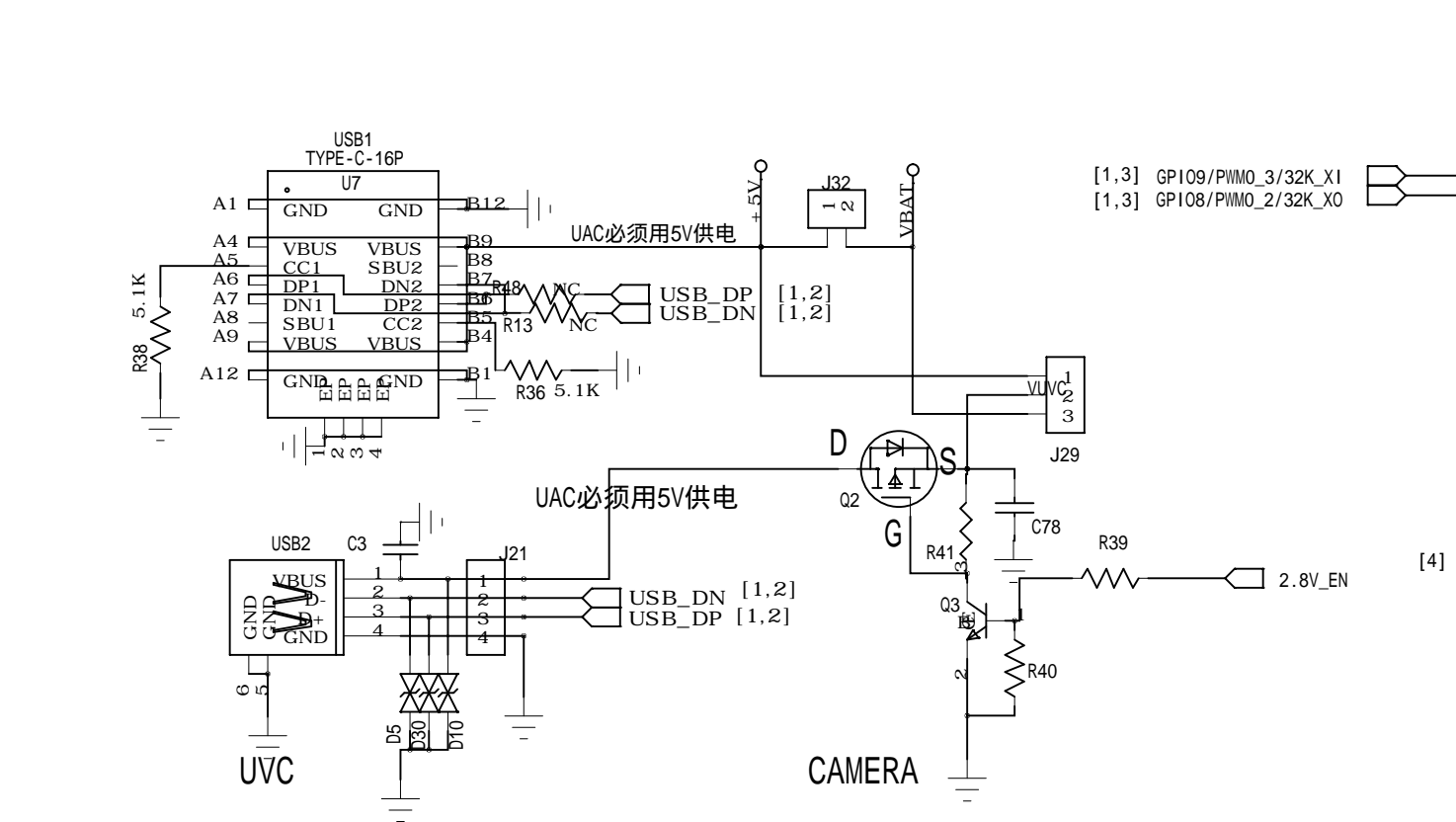
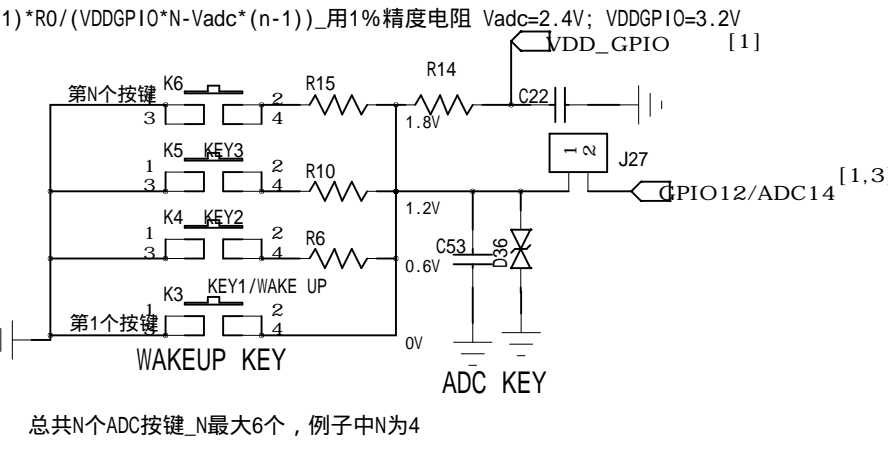


UVC 电压优先用 5V  
用 VBAT 供电时，需大于 3.4 V，并摄像头选择支持 3.3 V

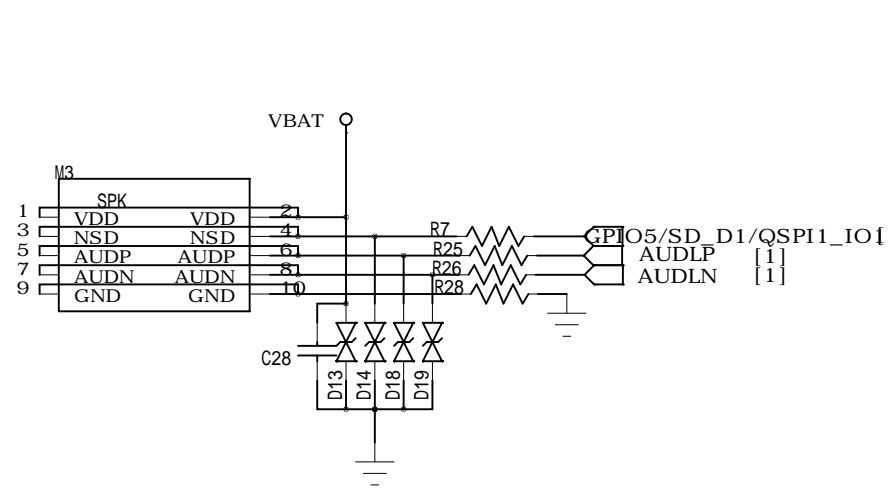


UVC

CAMERA



总共N个ADC按键\_N最大6个，例子中N为4



Audio PA

MIC1&DMIC

电容靠近芯片放置\_差分走线尽量立体包地

如果只用一路MIC,必须用MIC1

如果只用一路MIC,必须用MIC1

如果只用一路MIC,必须用MIC1

如果只用一路MIC,必须用MIC1

如果只用一路MIC,必须用MIC1

如果只用一路MIC,必须用MIC1

如果只用一路MIC,必须用MIC1

如果只用一路MIC,必须用MIC1

如果只用一路MIC,必须用MIC1

如果只用一路MIC,必须用MIC1

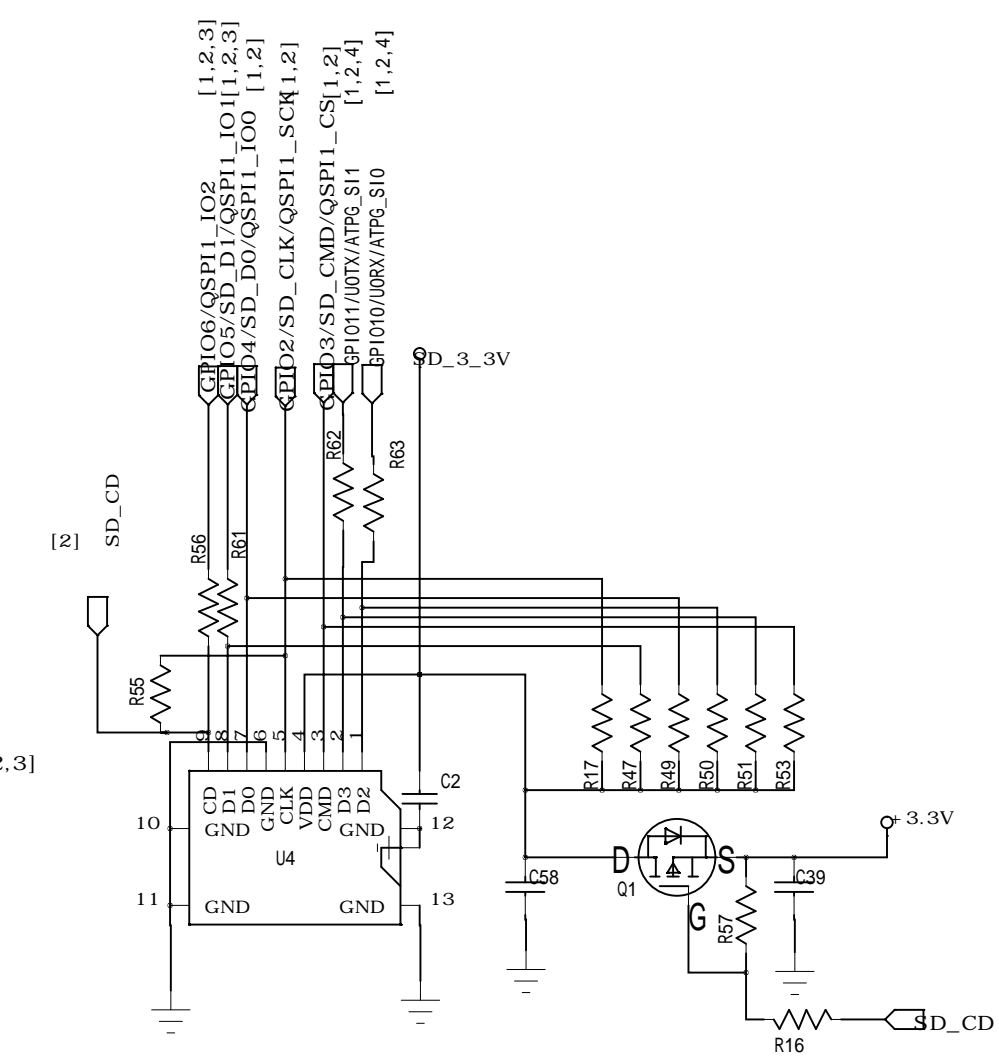
如果只用一路MIC,必须用MIC1

如果只用一路MIC,必须用MIC1

如果只用一路MIC,必须用MIC1

如果只用一路MIC,必须用MIC1

如果只用一路MIC,必须用MIC1



为兼容所有SD卡，CMD和数据线都需要加10K上拉电阻。\_下图中只是单线应用，如四线需要都加10K。

为兼容所有SD卡，CMD和数据线都需要加10K上拉电阻。\_下图中只是单线应用，如四线需要都加10K。

为兼容所有SD卡，CMD和数据线都需要加10K上拉电阻。\_下图中只是单线应用，如四线需要都加10K。

为兼容所有SD卡，CMD和数据线都需要加10K上拉电阻。\_下图中只是单线应用，如四线需要都加10K。

为兼容所有SD卡，CMD和数据线都需要加10K上拉电阻。\_下图中只是单线应用，如四线需要都加10K。

为兼容所有SD卡，CMD和数据线都需要加10K上拉电阻。\_下图中只是单线应用，如四线需要都加10K。

为兼容所有SD卡，CMD和数据线都需要加10K上拉电阻。\_下图中只是单线应用，如四线需要都加10K。

为兼容所有SD卡，CMD和数据线都需要加10K上拉电阻。\_下图中只是单线应用，如四线需要都加10K。

为兼容所有SD卡，CMD和数据线都需要加10K上拉电阻。\_下图中只是单线应用，如四线需要都加10K。

为兼容所有SD卡，CMD和数据线都需要加10K上拉电阻。\_下图中只是单线应用，如四线需要都加10K。

为兼容所有SD卡，CMD和数据线都需要加10K上拉电阻。\_下图中只是单线应用，如四线需要都加10K。

为兼容所有SD卡，CMD和数据线都需要加10K上拉电阻。\_下图中只是单线应用，如四线需要都加10K。

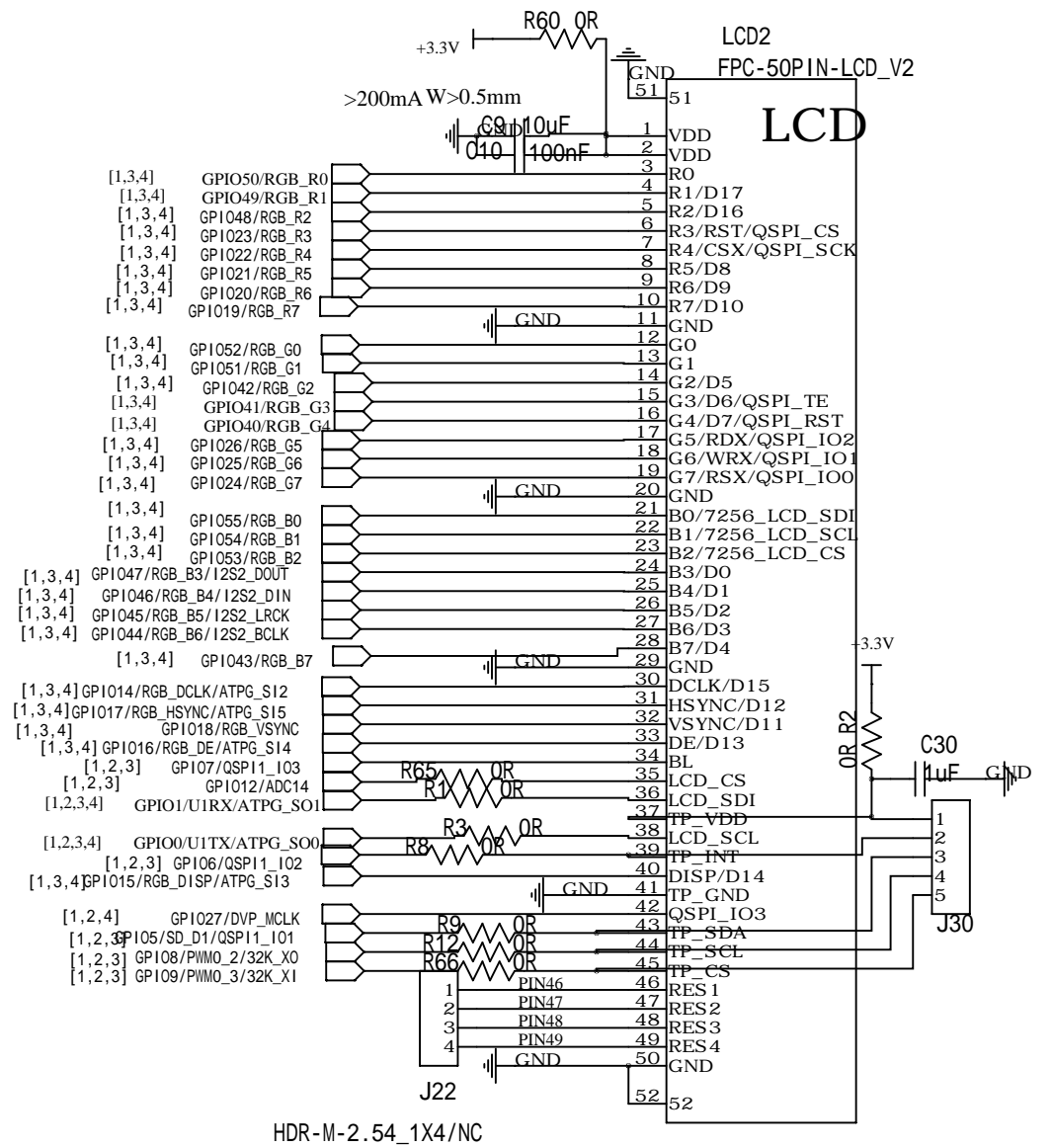
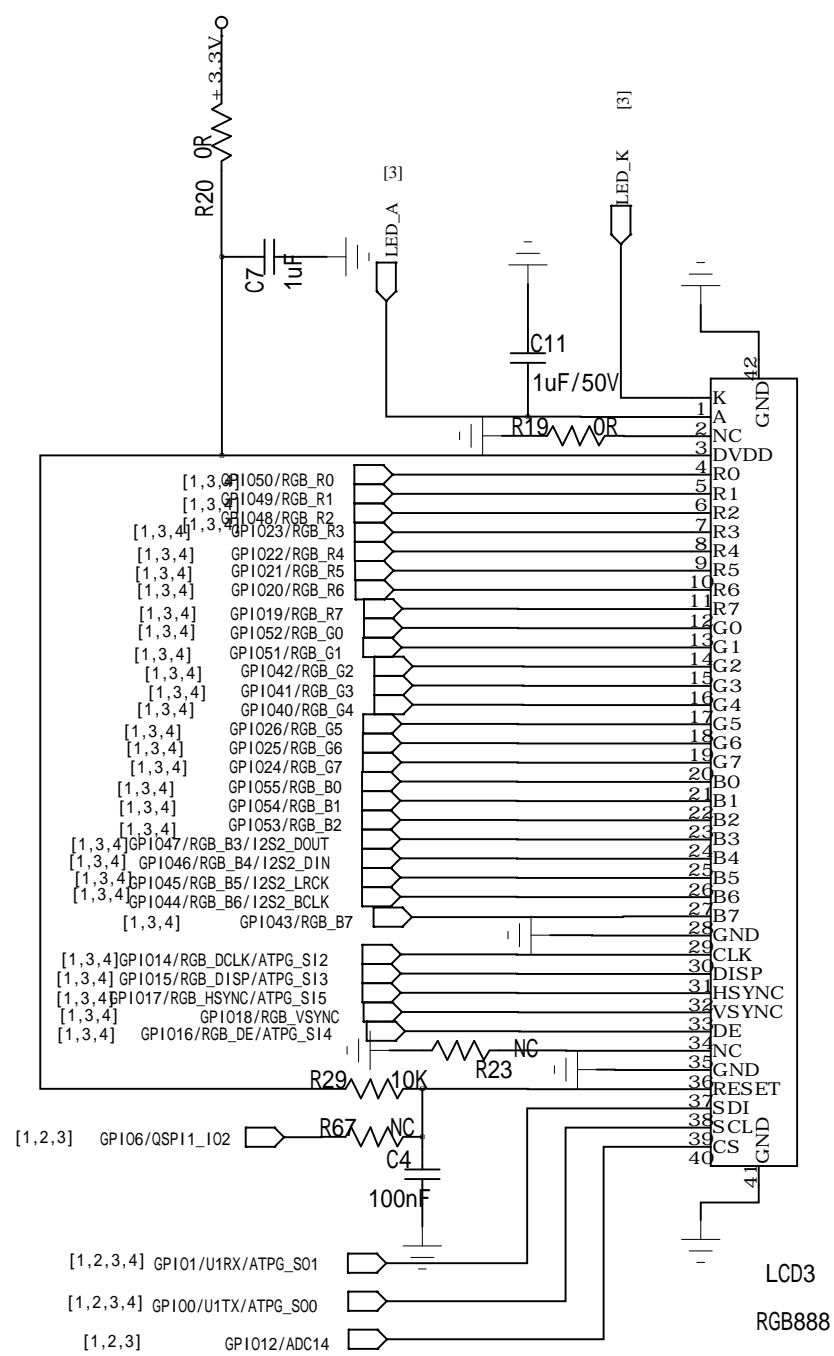
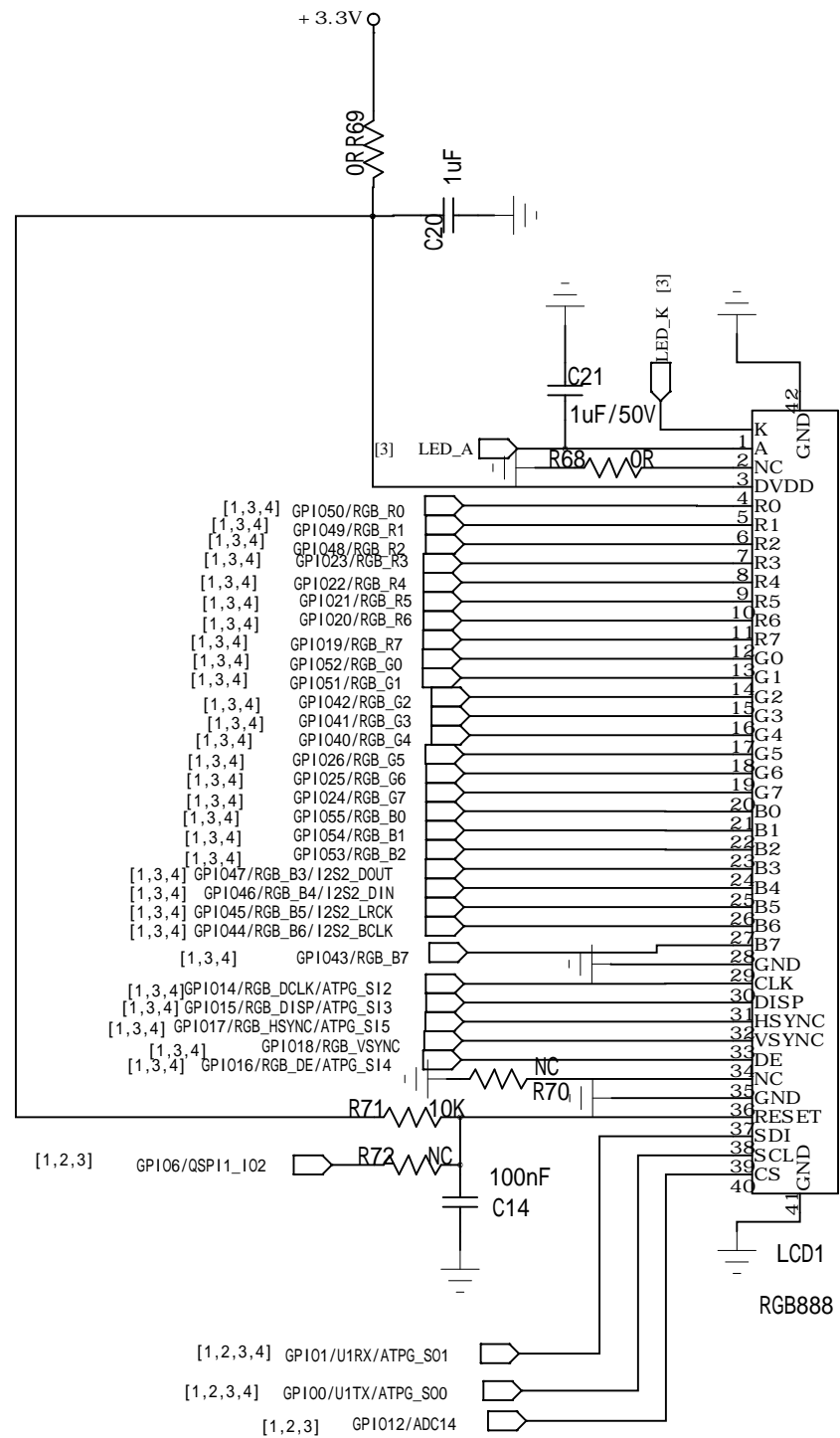
为兼容所有SD卡，CMD和数据线都需要加10K上拉电阻。\_下图中只是单线应用，如四线需要都加10K。

为兼容所有SD卡，CMD和数据线都需要加10K上拉电阻。\_下图中只是单线应用，如四线需要都加10K。

为兼容所有SD卡，CMD和数据线都需要加10K上拉电阻。\_下图中只是单线应用，如四线需要都加10K。

为兼容所有SD卡，CMD和数据线都需要加10K上拉电阻。\_下图中只是单线应用，如四线需要都加10K。

为兼容所有SD卡，CMD和数据线都需要加10K上拉电阻。\_下图中只是单线应用，如四线需要都加10K。



## LCD Interface

